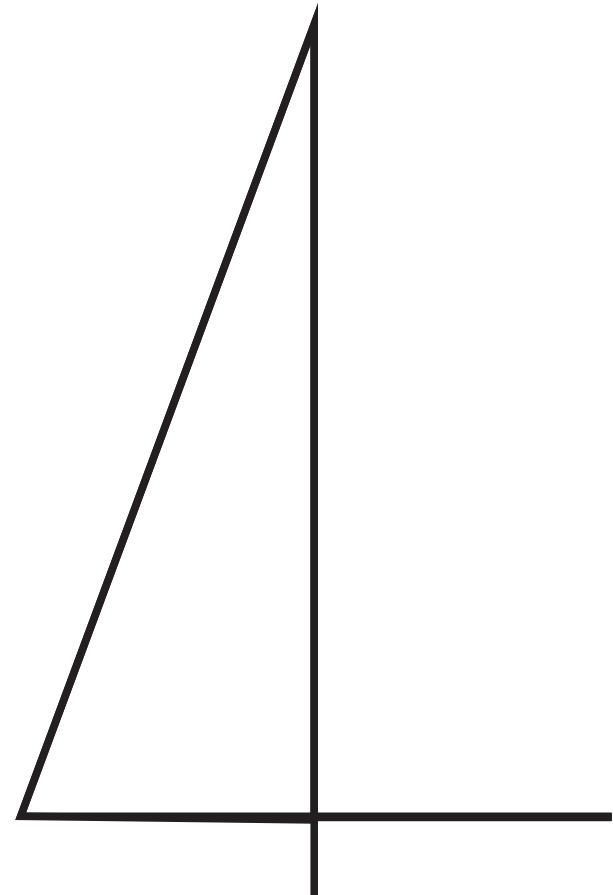


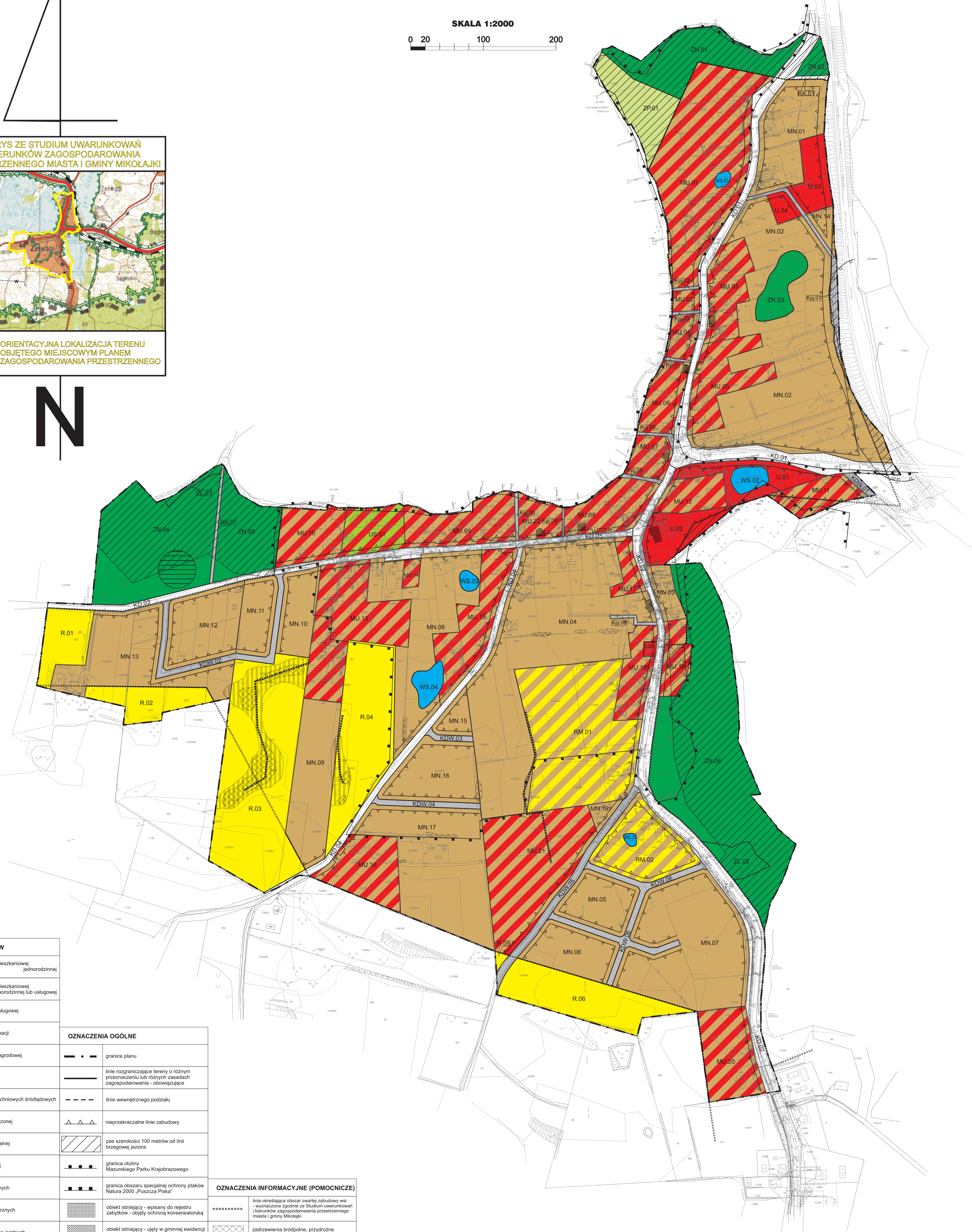
# MIEJSCOWY PLAN ZAGOSPODAROWANIA PRZESTRZENNEGO CZĘŚCI WSI ZEŁWĄGI OBREB ZEŁWĄGI GMINA MIKOŁAJKI



SKALA 1:2000  
0 20 100 200



N



## LEGENDA:

### PRZEZNACZENIE TERENÓW

MN	tereny zabudowy mieszkaniowej jednorodzinnej
MU	tereny zabudowy mieszkaniowej jednorodzinnej lub usługowej
U	tereny zabudowy usługowej
US	tereny sportu i rekreacji
RM	tereny zabudowy zagrodowej
R	tereny rolnicze
WS	tereny wód powierzchniowych śródlądowych
ZP	tereny zieleni urządzonej
ZN	tereny zieleni naturalnej
ZL	tereny zieleni leśnej
KD	tereny dróg publicznych
KDW	tereny dróg wewnętrznych
Kpj	tereny ciągów pieszo-jezdnich
Kp	tereny ciągów pieszych
KK	tereny kolejowe - zamknięte

### OZNACZENIA OGÓLNE

---	granicę planu
---	linie rozgraniczające tereny o różnym przeznaczeniu lub różnych zasadach zagospodarowania - obowiązujące
---	linie wewnętrznego podziału
▲▲▲	nieprzekraczalne linie zabudowy
▨	pas szerokości 100 metrów od linii brzegowej jeziora
●●●	granica otuliny Mazurskiego Parku Krajobrazowego
■	granica obszaru specjalnej ochrony ptaków Natura 2000 „Puszcza Piska”

### OZNACZENIA INFORMACYJNE (POMOCNICZE)

●●●●●●	linia określająca obszar zwartej zabudowy wsi - wyznaczona zgodnie ze Studium uwarunkowań i kierunków zagospodarowania przestrzennego miasta i gminy Mikołajki
▨	zadrzewienia śródpolne, przydrożne i nadwodne
▨	obszar wodno-błotny
●●●●●●	rów melioracyjny

Załącznik nr 1 do uchwały Rady Miejskiej w Mikołajkach Nr ... z dnia ...  
Opublikowany w Dzienniku Urzędowym Województwa Warmińsko-Mazurskiego pod poz. ... z dnia ...